

ワークキャンプⅣ 報告 2015/10/20-24

今回の課題は

- ・道路整備（林道の轍がひどいので、補修） ユンボをレンタル
- ・所有権移転手続き（みのり愛の会から書類が届いていないので来月）の調査を法務局で行う。
- ・換気扇、パラボラアンテナの設置
- ・倉庫への電源設置（照明とコンセント）
- ・場内の調査（植生やプログラムについて）
- ・佐久森林組合との話し合い（森の再生について）

尾方さん 折本さんのご協力いただいて作業を進めます。

	AD15/10/20	AD15/10/21	AD15/10/22	AD15/10/23	AD15/10/24
曜日	火	水	木	金	土
作業	移動（横浜－佐久） 佐久森林組合	道路工事（ユンボ） 薪づくり	倉庫照明装置 道路工事（ユンボ） 薪づくり	ハイキング 道路工事（ユンボ） 池づくり	清掃 確認 尾方家に本を搬送 移動（佐久－東御－横浜）
	ユンボレンタル カネココーポ レーション	場内調査			
	買い出し	法務局	換気扇設置		
朝食		買い物 シリアル スープ 果物	パラボラアンテナ設置 パン サラダ スープ	買い物 ごはん 味噌汁 さつま 揚げ	シリアル サラダ
昼食	外食	ピザトースト	焼きそば	おにぎり うどん	
夕食	おでん	外食	ポトフ	ステーキ サラダ	
温泉		一万里温泉	荒船の湯	のぞみサンピア佐久	
参加者	高森	高森	高森 尾方 折本	高森 尾方 折本	高森 尾方 折本
買い物 リスト	牛乳 パン シリアル 果物 ジャガイモ 玉葱 キャベツ ピーマン アボガド キュウリ ウインナー	焼きそば 豚肉	ステーキ肉 野菜類		

ワークキャンプⅣ 1日目 10月20日

横浜を9時に出発、東名一圏央道一関越道一上信越道で3時間（1回休憩）

東京を通よりも、30分短縮。 高速代金は高めかな！

佐久市内でユンボのリース契約を行い、山荘へ14時～ 佐久森林組合の新海氏と打合せを行いました。それは 唐松が売れるかどうか？ 回答は売れるのですが、本数が少ないので経費を差し引くと赤字になる、一本あたり1万円で売れるとしても伐採、運搬などの経費が上回るので、やることは可能だがもったいないですね！とのことでした。森を見て回り、細い唐松や育っていない樹木を伐採して（こちらで）森に光を入れればもっと多くの植物が育成できる。明日からユンボを三日間リースしているので、伐採した樹木も運搬・整理できるでしょう！

20日は気温が高く（外気温18℃）気持ちの良い季候です。紅葉もきれい

室内に入り、まずは掃除（蛾の死骸が多い）薪ストーブに火を入れると、室内は20℃、眠たくなる、良い気持ち！

21日 晴れ 外気温12℃ 日中 14℃

9時30分にユンボが届くので、それまでに燃料（軽油）の買い出し今日の作業は林道の整地（轍をなくす）ユンボが到着すると操作方法を聞いて10時から作業開始！2時間で下の道路から林

道を整備！ これで乗用車が腹をすることもなくなります。途中で駐車場も作成（三台駐車可能）

午後からは買い出して温泉へ行ってきます。明日から折本さんが参加の予定

天候 霧 のち晴れ 外気温10℃ 室内15℃

昨日は一人で作業していたので疲れたのか、ゆっくり起床外も寒いので日が出てから2日目の作業開始！

今日のメニューは

倒木の整理と薪作り

林道に覆い被さる樹木の伐採（これは危険なので応援が来てから）

ユンボがあると大木も持ち上げて作業が出来るので楽です。

折本さんが12時30分に到着！

一緒にサッポロ一番味噌ラーメンを食べて、午後の作業開始。

折本さんも初めてのユンボの運転！ チョット緊張していましたが、直ぐに操作を覚えて、林道の樹木伐採に行きました。

夕方は薪割りと整理

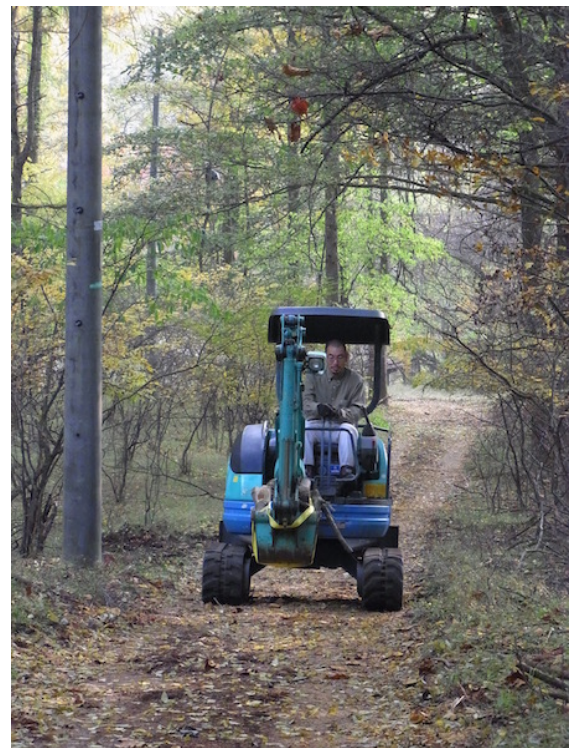
16時に作業を終了して（辺りも暗くなり）

温泉へ 今夜は一万里温泉

その前に薪ストーブに火を入れて、ポトフを調理・・・帰るころには

丁度よく出来上がっているでしょう

明日は尾方さんが来るので、作業もはかどるでしょう



天気は霧 気温 外気温10℃ 室内16℃（朝）

ユンボの威力はすごい(^-^)

倒木を持ち上げたり、池を掘ったり、大活躍です！

三人とも初めての体験でしたが、30分ほどで思うように動かせるように成り、交代で池を掘りました。

倒木も薪用の玉切りにして乾燥作業、倒れている木はチェーンソーでも切りにくいのでユンボで持ち上げた状態で作業。

折本さんが電気工事して、BSアンテナの設置（テレビが見えました）
換気扇の交換（台所） 倉庫に照明の設置（これで電動工具を使えます）
電子レンジ（折本さん提供）

まだまだ、やりたいことがあります、今日（24日）昼ごろに帰宅します。今回も多くの作業があり、使いやすい山荘になっていきます。
今回は多くの動物を見ることが出来ました
鹿 イノシシ リス それから野鳥をたくさん
鹿は繁殖期なのか？ キーンという高い鳴き声が、始終聞こえてきました
ムササビなどもいそうです。

佐久に出て、新そばでも食べて帰ろう！

